

Trafic ferroviaire - MARCHANDISES

Le groupe SNCB à bord du TGV fret

- Une réunion à Paris avec les partenaires français du projet Carex l'aurait convaincu.
- Une réunion déterminante est prévue ce mercredi 10 septembre à Liège Airport.

Réunion du conseil d'administration de Carex Liège ce mercredi 10 septembre à 10h à Liège Airport. Au programme, l'état d'avancement du projet Cargo Rail Express (Carex) tant au niveau européen que dans sa composante liégeoise. Les membres (Roissy Carex, Liège Airport, Cluster Logistic in Wallonia, GRE Liège, TNT) seront également informés des différentes démarches de lobbying.

Ils sont déjà satisfaits de l'implication sans faille dorénavant de la SNCB. Une forte délégation du groupe ferroviaire (la présidente de l'opérateur SNCB, le président de la holding et des directeurs d'Infrabel) participera à une réunion de travail avec des membres de Carex Liège. A l'issue de l'entrevue, le groupe pourrait annoncer officiellement sa participation à Carex. Selon nos informations, il semble qu'une récente réunion tenue à Paris avec notamment Yanick Paternotte, le président de Roissy Carex a convaincu la SNCB de monter à bord. Et pourtant, elle était réticente au projet et certains de ses directeurs l'avaient jugée peu viable. "Nous avons reçu des réponses à nos in-

terrogations et je suis assez positif sur le projet. Carex est un beau projet en matière d'économie d'énergie, de CO₂, non rejeté dans l'atmosphère et de réduction de camions de marchandises sur les routes. Notre rôle sera notamment de fédérer nos collègues hollandais et allemands autour d'Euro Carex", nous a confié Jean-Claude Fontinoy, président du conseil d'administration du holding SNCB. Le groupe ne serait pas opposé au financement du raccordement (90 000 €) du terminal intermodal au réseau ferroviaire. "Que représente 18 m d'aiguillage ferroviaire dans le budget d'investissement de la SNCB? Rien", disent des observateurs proches du dossier. Le terminal sera érigé sur la gare TGV fret qui sera construite

non loin de Liège Airport, à l'ombre de la piste principale, à quelques mètres de la ligne ferroviaire vers Bruxelles.

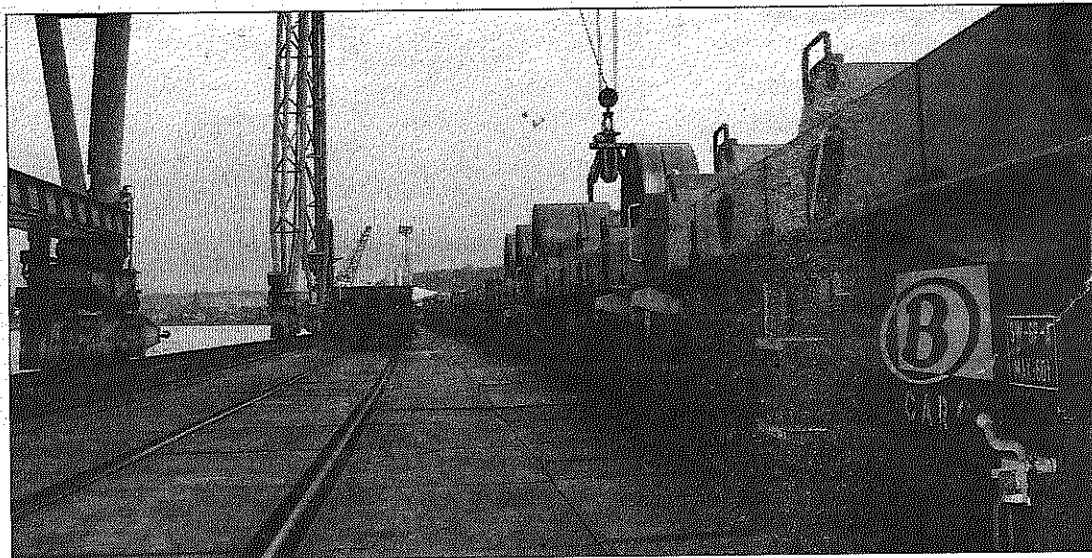
Euro Carex à Bruxelles

Carex Liège est sur de bons rails. La question du coût du sillon est en voie de résolution, la facturation devrait être moins importante que celle des opérateurs de transport de passagers. L'exécutif wallon a accepté de financer ses frais de fonctionnement (environ 200 000 € par an) pour 2009 et 2010. Ceux-ci pourraient même être revus à la baisse si le gestionnaire d'infrastructure belge (Infrabel) prenait les frais d'étude complémentaires à sa charge. Les constructeurs Alstom et Siemens ren-

dront en octobre les résultats de leurs études sur les rames (dimensions, forme, etc.). L'appel d'offres pour le marché public devrait être lancé dans la foulée (25 millions d'euros par rames).

Euro Carex (Roissy, Liège, Lyon, Schiphol, Londres, Francfort) se précise. Il est décidé d'installer son siège à Bruxelles, sa mise en place est prévue en novembre en présence du président français Nicolas Sarkozy qui, selon des observateurs, veut faire du projet un des éléments de la présidence française. Jean-Pierre Grafé, président de Carex Liège devrait en être le vice-président et une direction collégiale sera assurée par Agnès Coudray (Roissy Carex) et Vincent Gernay (Carex Liège).

Philippe Lawson



■ B-Cargo est la filiale marchandises de l'opérateur SNCB, l'implication de ce dernier dans le projet Carex est nécessaire.

FRANÇOIS TASSÉ (ST)